

LAB

LIBRARY

LEARNING LAB

EDUCATION

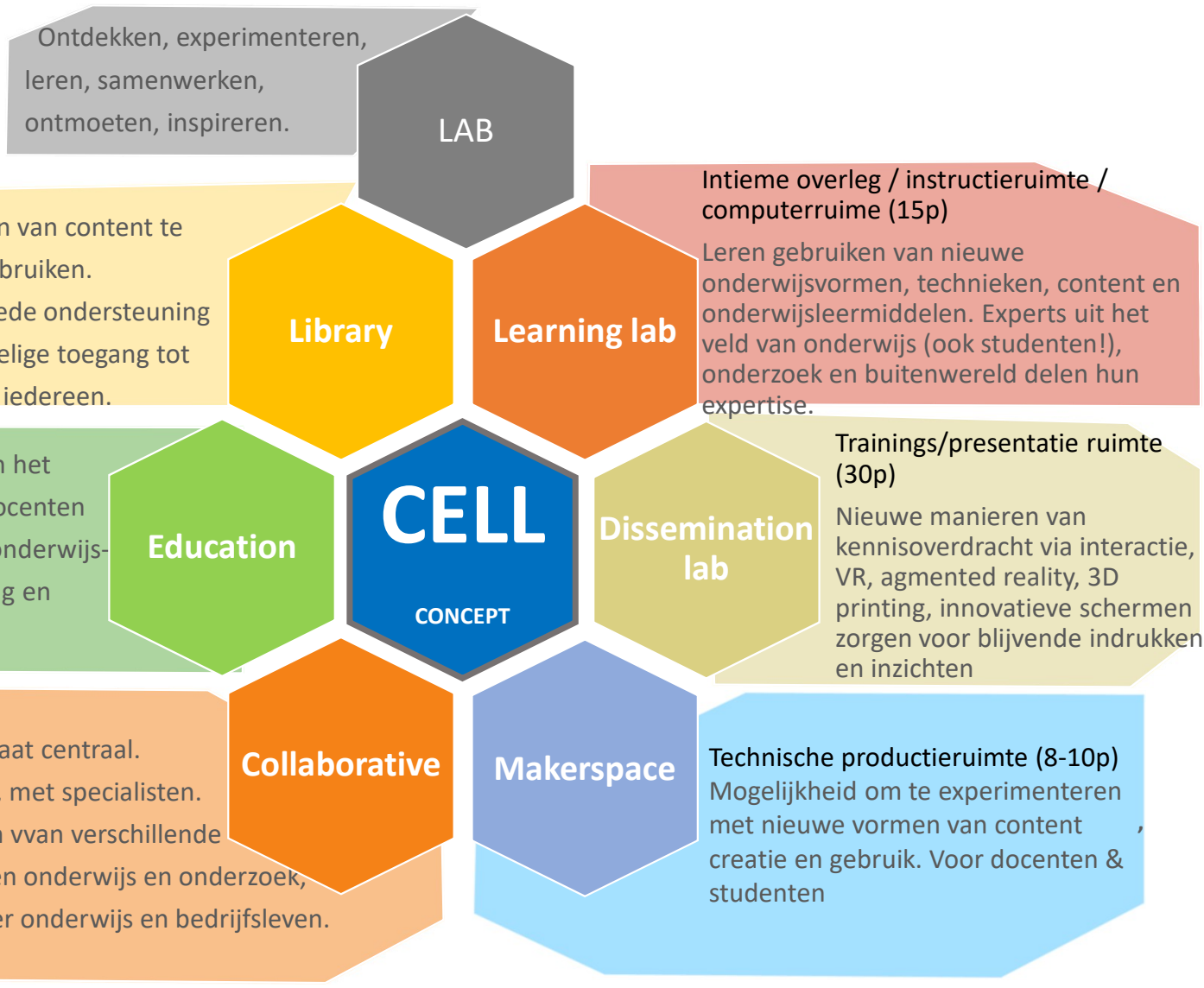
CELL

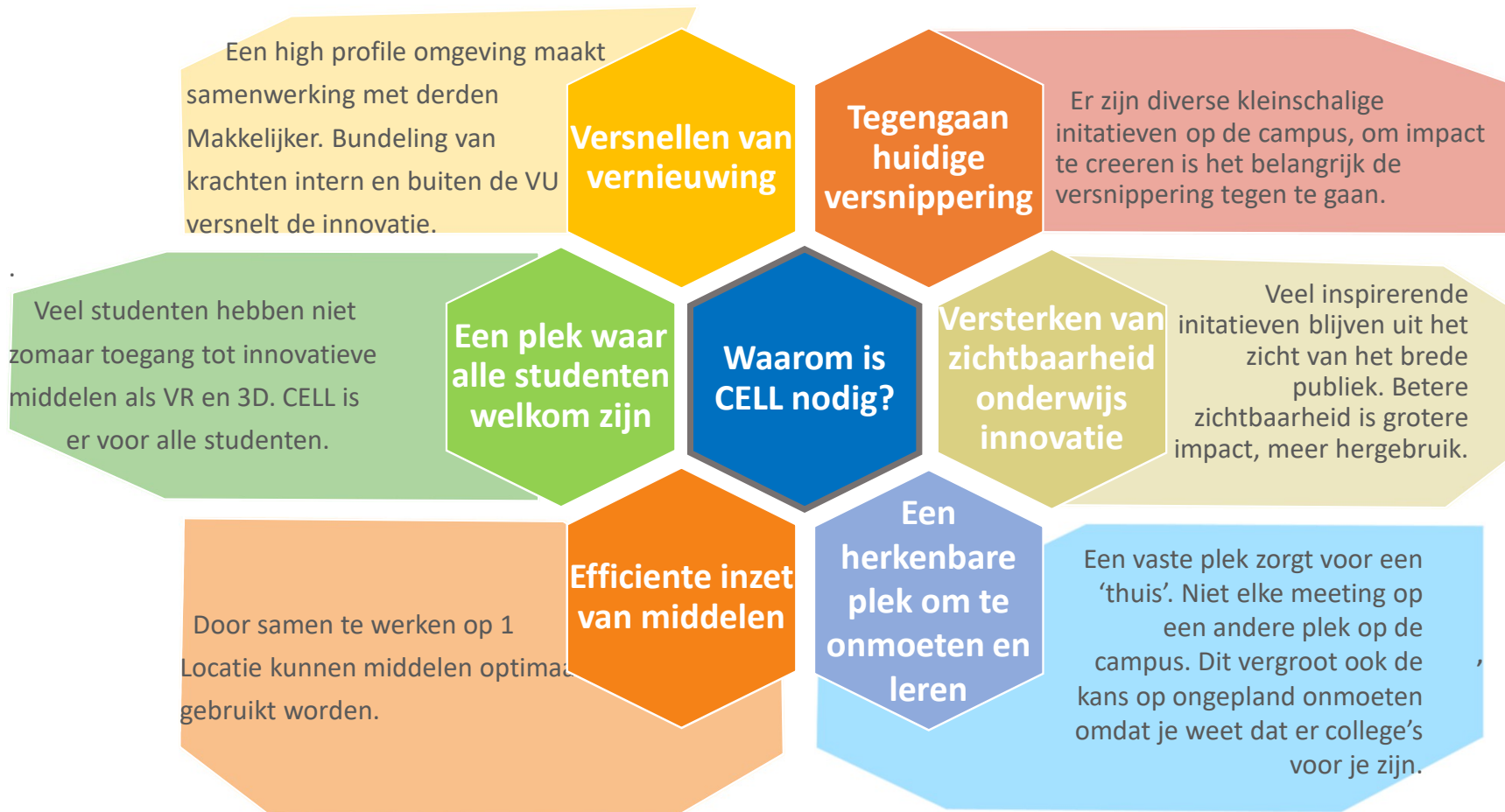
DISSEMINATION LAB

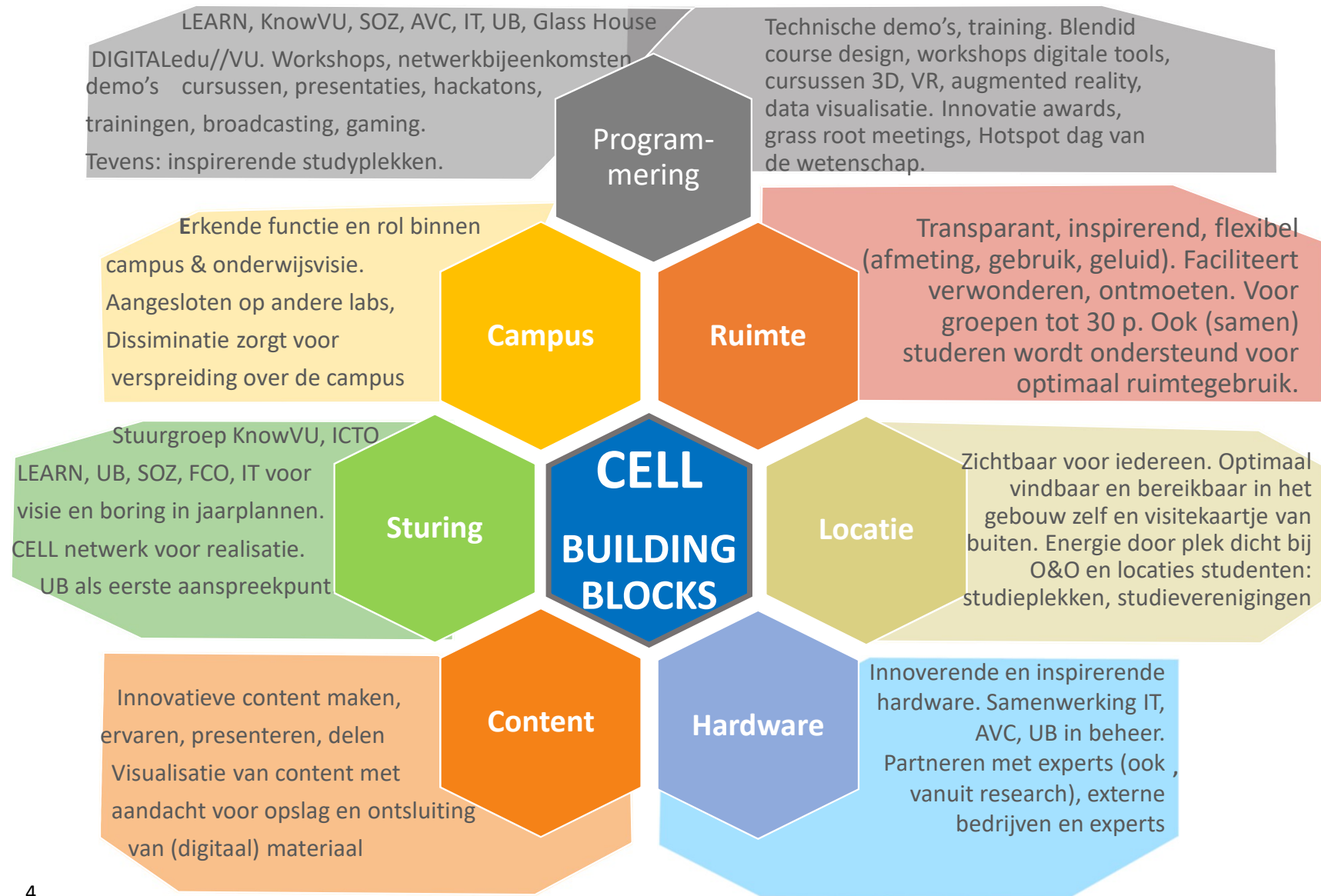
Collaborative

MAKERSPACE

powered by
LEARN!, KnowVU,
UB, SOZ, IT, FCO,
The Glass House
Project, edu//VU



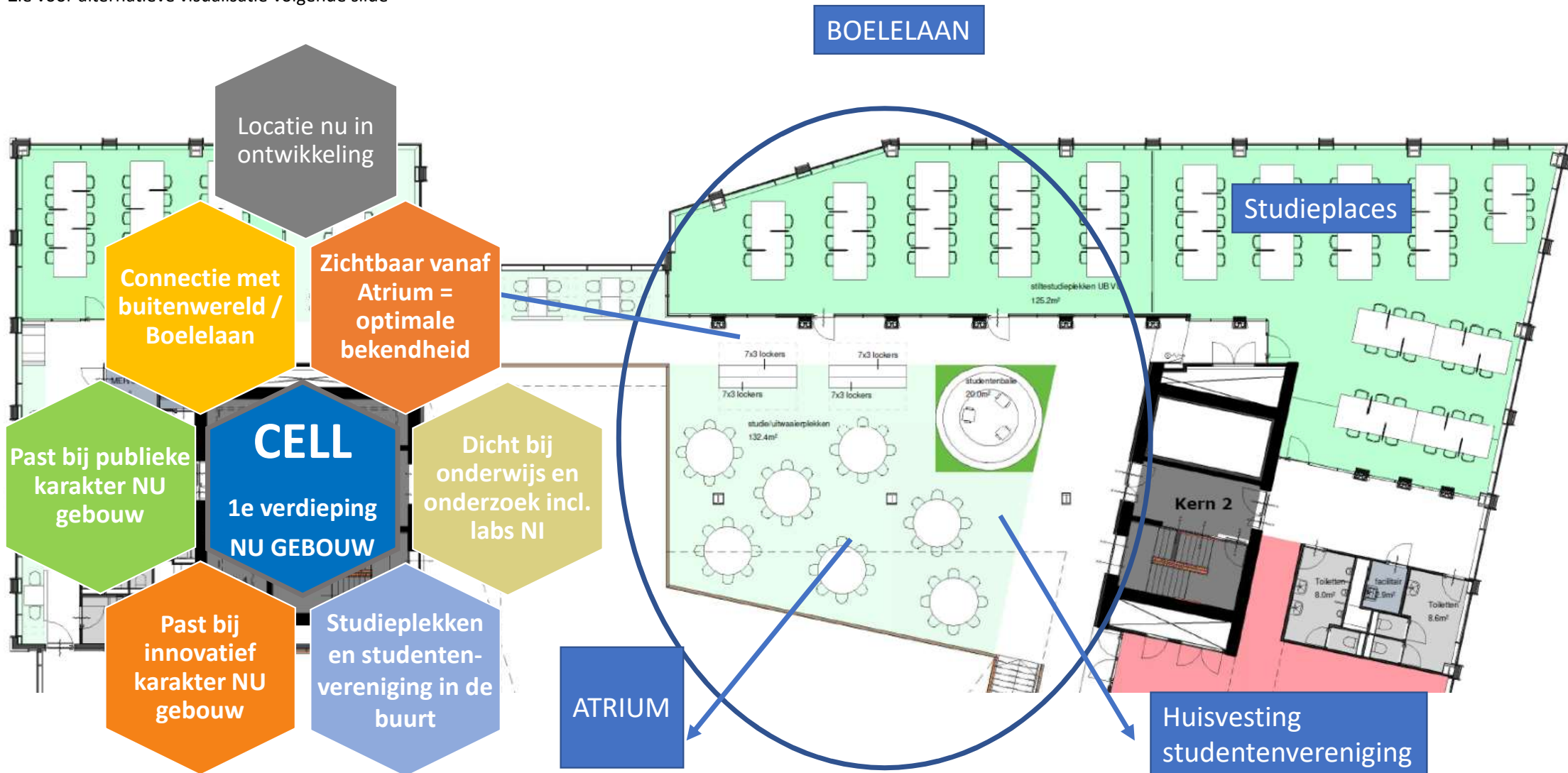




Voorkeurslocatie CELL

1^e verdieping van het NU gebouw

Plaatje overgenomen uit 'plattegronden VO-7' van FCO.
Zie voor alternatieve visualisatie volgende slide



Compacte VR opstelling voor gebruik in onderwijsinnovatie, demo's, workshops studenten, presentaties open dagen, etc. Gekoppeld aan andere VR op campus en videowall



Slimme verlichting tbv sfeer / type werk aanduiding.



Flexibiliteit in inrichting, hardware tbv testen, demo's, instructies rond onderwijs innovatie. Ook bruikbaar voor studenten voor samenwerken.



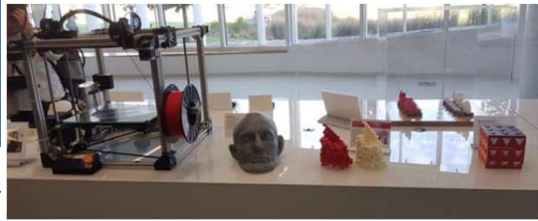
Compact servicepunt (UB, AVC, SOZ, LEARN, IT) deels skype



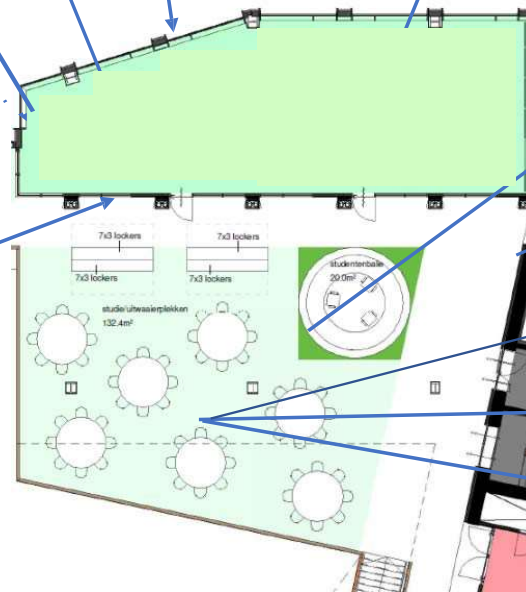
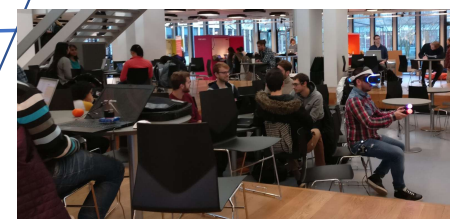
Videowall: output O&O, PR VU, presentaties, demo's, scherm voor workshop, hackaton en eventueel zelfs gaming.



3D printers 360gr camera's plus output voor gebruik, demo, stimulans



Diverse type studieplekken gericht op (informeel) samenwerken. Ook te gebruiken voor hackaton, workshop ism scherm.



Flexibiliteit in glas: verschuifbare glazen wanden en privacy glas (dicht/transparant te maken)





LEARN!,
KnowVU, UB,
SOZ, IT, FCO,
edu//VU
Glass House
Project

Budget
onderwijs-
vernieuwing /
ICTO?

Eventuele
tijdelijke
ruimte voor
snelle start

Uitwerking
inrichting,
hardware

LEARN!,
KnowVU, UB,
SOZ, IT, FCO,
edu//VU
Glass House
Project

Te nemen
stappen

Draagvlak

Formele
commitment
2017

Vaststellen
definitieve
locatie

Uitwerken
program-
mering

Verankering in
beleid,
budget, fte

Realisatie
2018-2019

Lancering
2019

Beheer
2019 e.v.

HUDIGE FASE